

REGSY © - Anbauanleitung
Die Regenrinne aus Edelstahl zum Nachrüsten
ACHTUNG keine Haftung bei Anbaufehlern!



1. Schiebetür öffnen und die komplette Fläche an der Karosserie entfetten z.B. mit Spiritus, gleiches gilt für die Klebefläche der Regenrinne Regsy©
2. Wir empfehlen den mitgelieferten Kleber „Klebt & Dichtet“ von Würth zu verwenden und die Regenrinne so



vorzubereiten:

ACHTUNG: nur die Innenfläche wo die Bohrungen sind mit Kleber wie auf den Bildern zu sehen präparieren! Diese Fläche wird dann an die Karosserie gedrückt.





3. Rinne am Wohnmobil leicht ansetzen und dabei darauf achten, dass diese mittig sitzt (man kann die Rinne seitlich ja noch leicht verschieben, wenig Druck geben damit der Kleber noch nicht so stark hervor





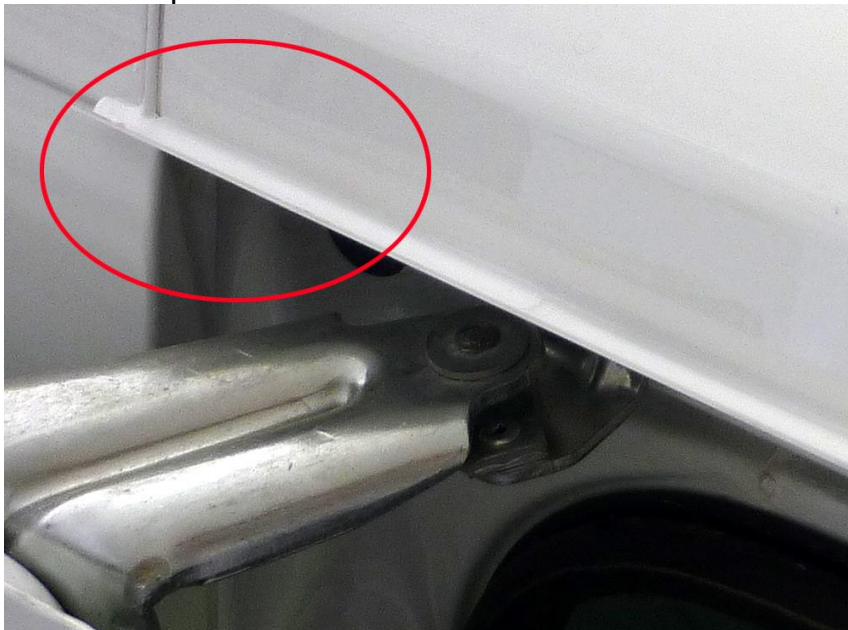
An die richtige Position schieben – Abstand beide Seiten gleich



4. Nun mit Akkuschauber die mitgelieferten Spezialschrauben durch das vorgebohrte Loch der Rinne in die Karosserie bohren (NICHT in der Karosserie vorbohren!!!!) und darauf achten, dass die Rinne soweit an die Karosserie gedrückt wird, dass sie anschlägt. Zuerst das Mittelloch, dann links und rechts



5. Danach mit Spülmittel auf dem Finger oberhalb der Rinne den überschüssigen Kleber als Fuge glatt ziehen, sodass eine schöne Fuge über die komplette Rinne entsteht.



Kleberfuge



6. Nun noch etwas Kosmetik rechts und links der Rinne von unten etwas Kleber auftragen und ebenfalls mit Spüli und Finger saubere Fugen ziehen.



weitere Infos : Shop: <http://www.wohnmobil-caravan-zubehoer-shop.buy-box.de>

Mail: womoshop@buy-box.de

©Dokument/Bilder unterliegen Copyright – A. Lutze Internetagentur 2014